



IST- und Steuerungskennzahlen 2021

Stand: 02/2022



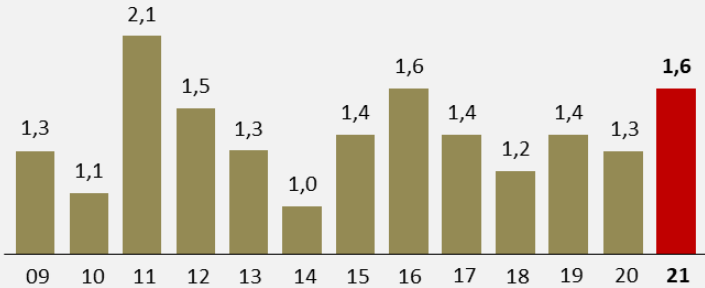
Erwin Wagner Marketingagentur für die Automobilwirtschaft

Niedernhart 1 a • 94113 Tiefenbach • Tel. 0049 (0)8546 9758150 • Fax 0049 (0)8546 9758151 • info@mdw-wagner.de • www.mdw-wagner.de

Steuerungskennzahlen IST 2021 - Gesamtbetrieb

Umsatzrendite

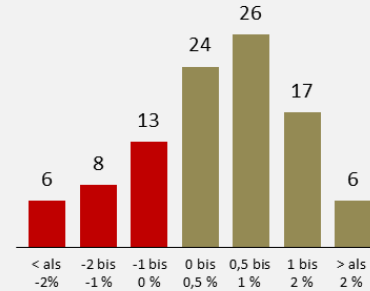
Unternehmensergebnisse
in % vom Umsatz



Die Händlerrendite stieg im zweiten Corona-Jahr überraschend an – vor allem dank des GW-Geschäfts.

Streubreite Umsatzrendite

Anteil der Betriebe
in Prozent

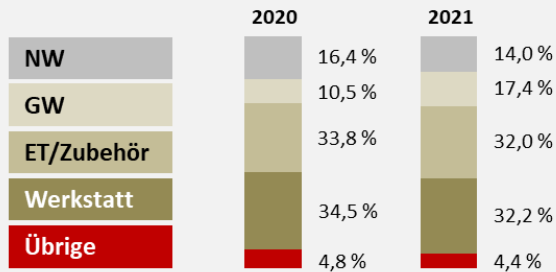


Die äußeren Ränder der Rendite-Skala trafen weiter auseinander.

Ende 2021 steht ein Umsatzrückgang von 8,7 % gegenüber 2020 bei den Neuwagen. Bestens lief dagegen das Gebrauchtwagen-Geschäft. Wie bereits im Vorjahr ist das Werkstatt- wie auch das Teilegeschäft der Ertragsbringer. Insgesamt stieg die durchschnittliche Umsatzrendite im Autohandel auf 1,6 %.

Quelle: Rath & Anders / AUTOHAUS mdw* Erwin Wagner, Marketingagentur

Herkunft Deckungsbeitrag III*



Beim Gesamt-DB III rückte der Anteil des GW-Geschäfts deutlich vor den des NW-Verkaufs.

* Als Deckungsbeitrag III gilt: Erlös minus Anschaffungskosten minus Einzelkosten (z. B. Provisionen und Gewährleistung), Personalkosten und direkte Betriebskosten (wie z. B. Werbung, Kosten Geschäftsfahrzeuge, Garantie).

DB III* vom Abteilungsumsatz

	2019	2020	2021
Neuwagen	3,1 %	1,9 %	2,8 %
Gebrauchtwagen	2,1 %	2,9 %	4,0 %
Ersatzteile/Zubehör	17,3 %	19,1 %	19,5 %
Werkstatt	22,4 %	25,1 %	24,6 %

Die DB III-Quote stieg 2021 vor allem in den Bereichen NW- und GW-Verkauf deutlich.

* Als Deckungsbeitrag III gilt: Erlös minus Anschaffungskosten minus Einzelkosten (z. B. Provisionen und Gewährleistung), Personalkosten und direkte Betriebskosten (wie z. B. Werbung, Kosten Geschäftsfahrzeuge, Garantie).

Steuerungs-Zielkennzahlen Automobilgeschäft

DB III IST / SOLL	Branche Ø	Volumen Ø	Premium Ø	SOLL*
Neuwagen	3,3 %	3,2 %	4,2 %	> 5,0 %
Gebrauchtwagen	2,5 %	1,4 %	2,7 %	> 3,0 %
Teiledienst	15,3 %	15,9 %	17,5 %	> 16,0 %
Werkstatt	20,0 %	17,9 %	22,5 %	> 20 % + X



Erwin Wagner
Marketingagentur
für die Automobilwirtschaft

Niedernhart 1 a / 94113 Tiefenbach/Passau

Telefon 0049 (0) 8546 975 81 50

Telefax 0049 (0) 8546 975 81 51

Mail info@mdw-wagner.de

Web www.mdw-wagner.de



Zur Anmeldung

Kostenloser Aftersales-Newsletter
von Erwin Wagner:

<https://www.mdw-wagner.de/newsletter.htm>